

installation screw
 TORX TX 30 AMO III
 7.5 [0.30"] x 122 [4.8"]
 (Corrosion resistant steel)

PU Window
 insulation foam
 Sealant
 Backer rod
 Stucco

Backer rod
 Sealant
 Wood shimming

ca. 10 [0.39"]
 min. 38 [1.50"] penetration
 $\phi 6$ [0.24"]

UNILUX
 Fenster und Türen

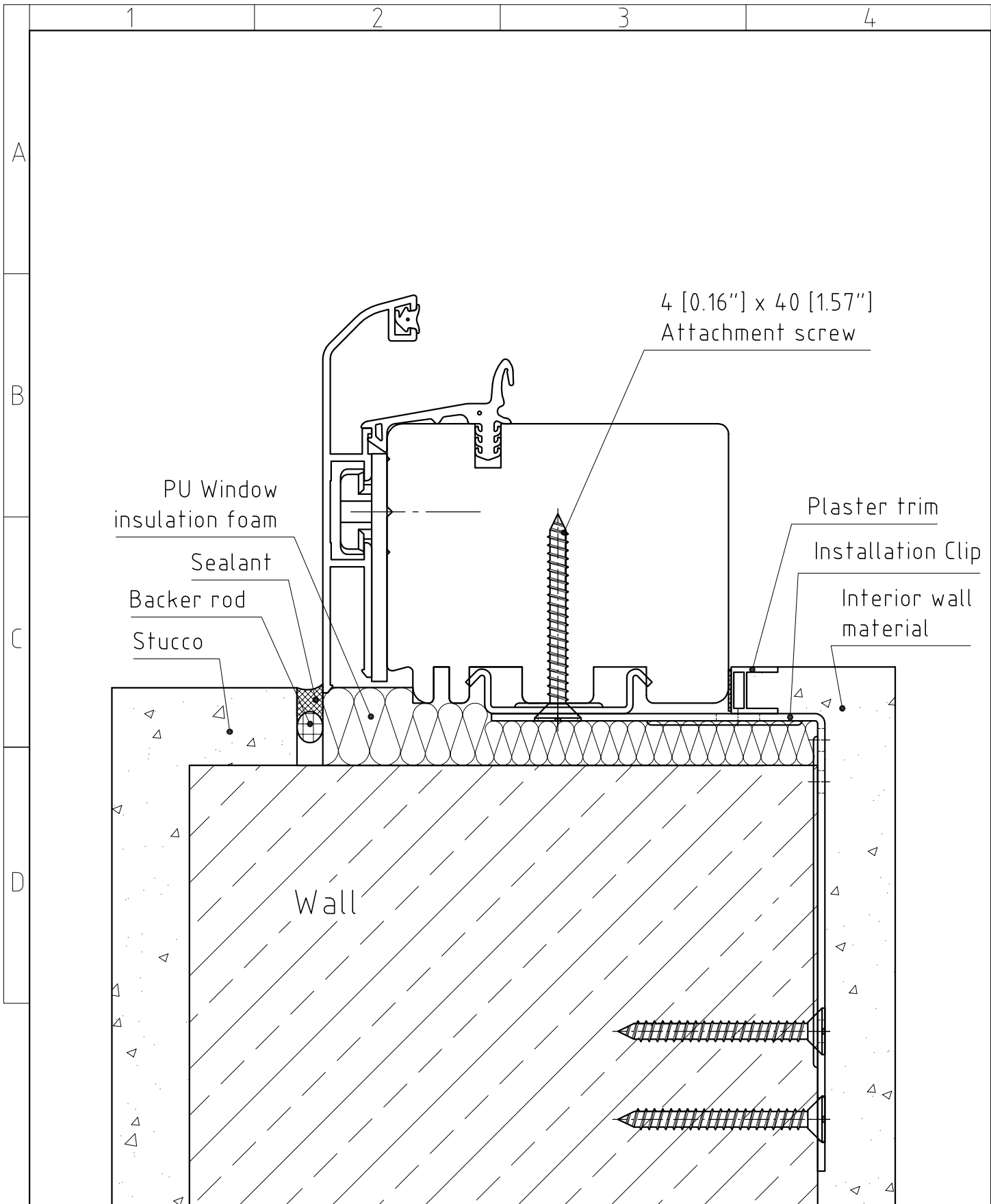
UNILUX AG
 Industriegebiet
 54528 Salmtal
 Tel. 06578/189-0
 Fax 06578/1880

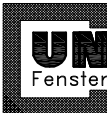
Oberfläche	Maßstab 1:1	Position -	Menge -

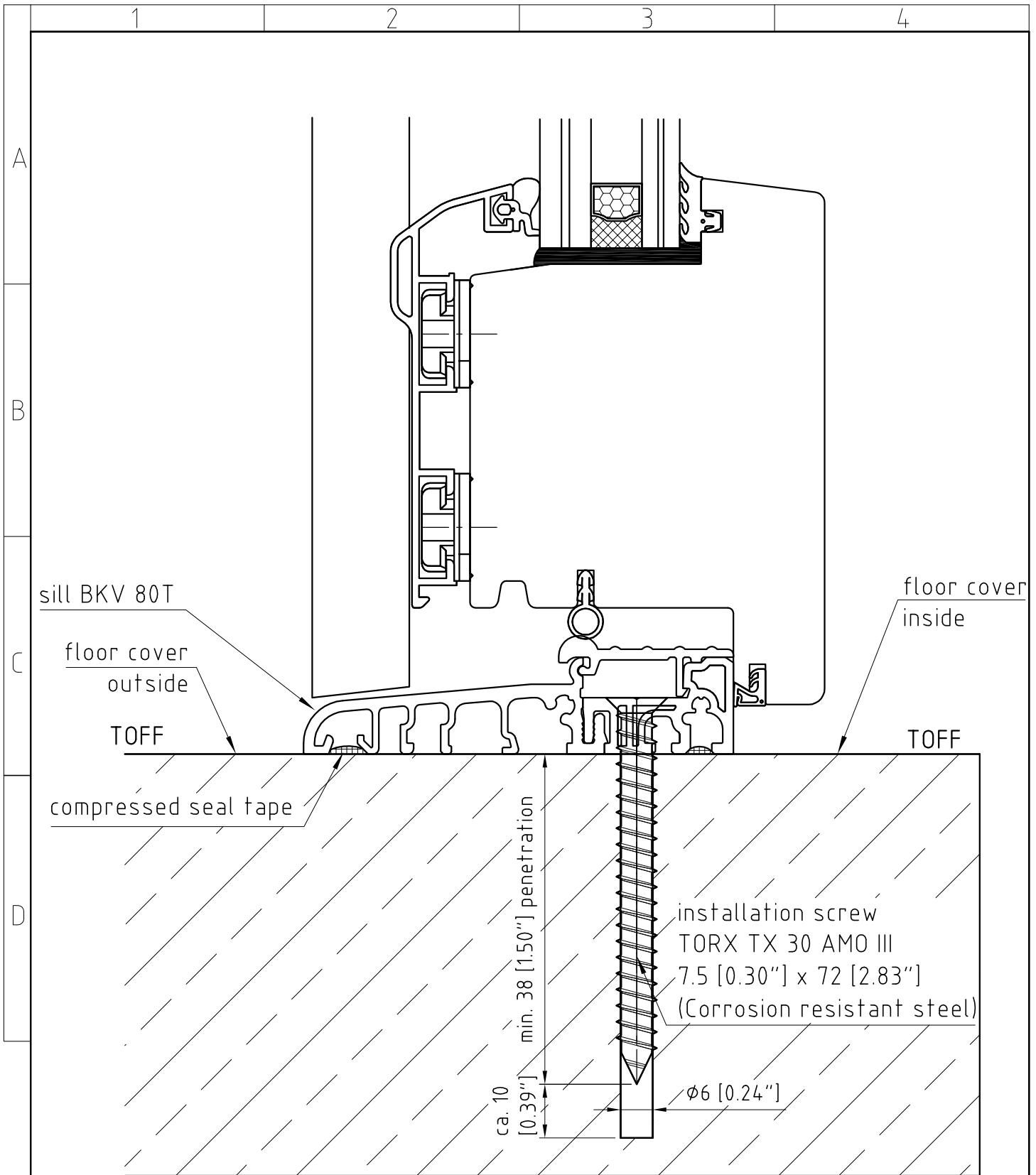
	Datum	Name
Bearb.	10.04.2008	Rink
Gepr.		
Norm		

UNILUX Aluminum Clad Wood
 Installation Instructions (Inst. screw)

Schutzvermerk DIN 34-1				Einbauzeichnung-USA	Blatt 1/5
Zust.	Änderungen	Datum	Name	Dateiname W:\UNI-System2003\Manual_Instructions\Einbauzeichnung-USA	Bl



 UNILUX Fenster und Türen		UNILUX AG Industriegebiet 54528 Salmtal Tel. 06578/189-0 Fax 06578/1880		Oberfläche	Maßstab 1:1	Position -	Menge -
			Datum	Name	UNILUX Aluminum Clad Wood Installation Instructions (Inst. Clip)		
			Bearb. 10.04.2008	Rink			
			Gepr.				
			Norm		Einbauzeichnung-USA		
		Schutzvermerk DIN 34-1					
Zust.	Änderungen	Datum	Name	Dateiname W:\UNI-System2003\Manual_Instructions\Einbauzeichnung-USA			



UNILUX
Fenster und Türen

UNILUX AG
Industriegebiet
54528 Salmtal
Tel. 06578/189-0
Fax 06578/1880

Oberfläche	Maßstab 1:1	Position -	Menge -

				Datum	Name
			Bearb.	23.11.2009	Klein
			Gepr.		
			Norm		

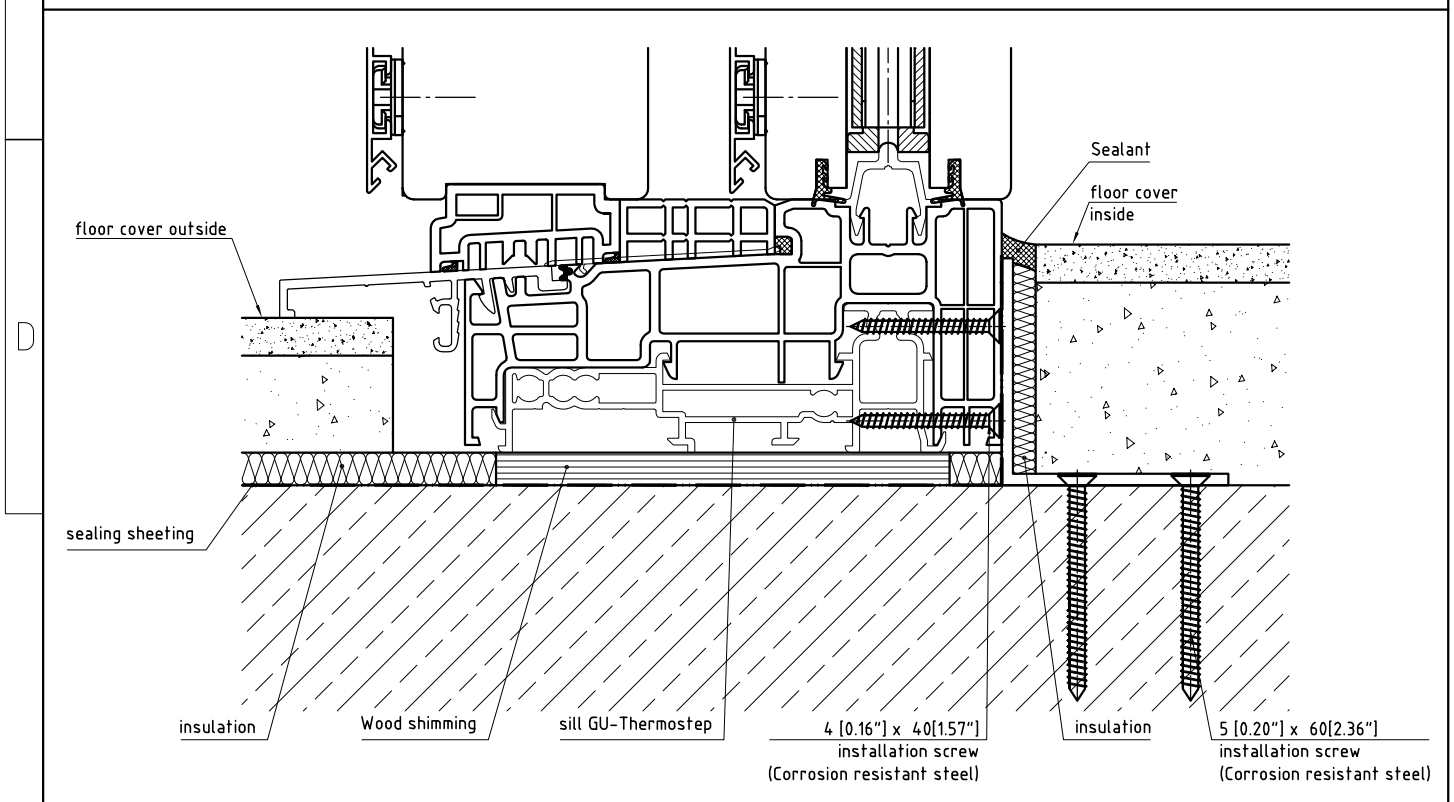
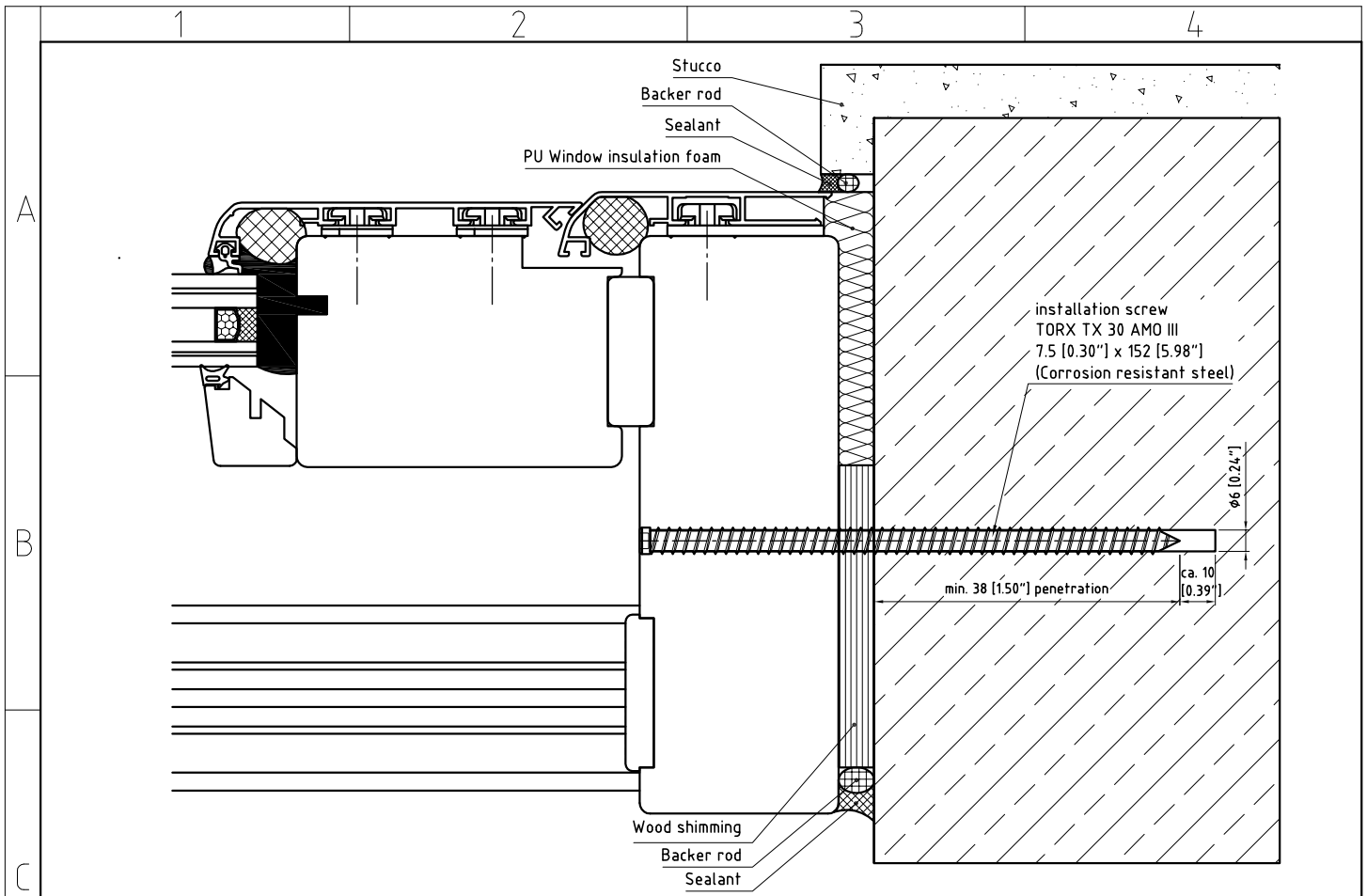
UNILUX Aluminum Clad Wood
Installation Instructions (Inst. screw)

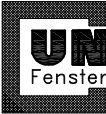
Schutzvermerk DIN 34-1			
Zust.	Änderungen	Datum	Name

Einbauzeichnung-USA

Blatt 3/5
Bl

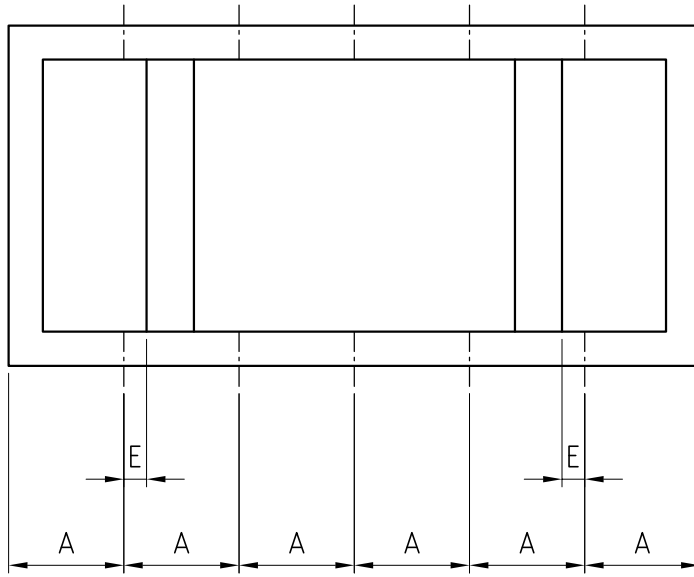
Dateiname W:\UNI-System2003\Manual_Instructions\Einbauzeichnung-USA



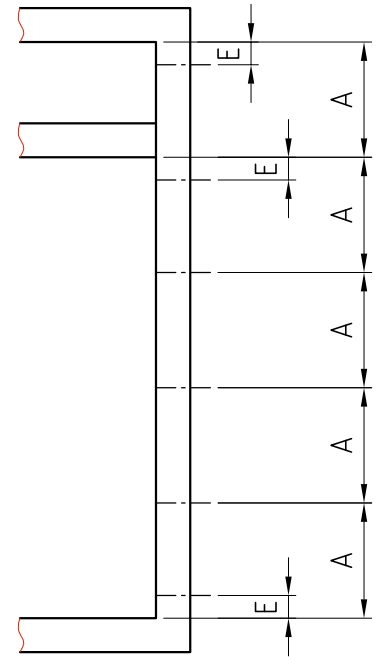
 UNILUX Fenster und Türen	UNILUX AG Industriegebiet 54528 Salmthal Tel. 06578/189-0 Fax 06578/1880		Oberfläche		Maßstab 1:2	Position -	Menge -
					-	-	-
			Datum	Name	UNILUX Aluminum Clad Wood Installation Instructions (Inst. screw)		
		Bearb.	23.11.2009	Klein			
		Gepr.					
		Norm			Einbauzeichnung-USA		
		Schutzvermerk DIN 34-1					
Zust.	Änderungen	Datum	Name	Dateiname W:\UNI-System2003\Manual_Instructions\Einbauzeichnung-USA			Bl 4/5

A

Spacing distances
at head and bottom



Spacing distances
at the sides




B

C

Fixing points

- A Space between fasteners for wood: max. 19-1/2"
- E Space from the inner corner : 4" - 6"
- E Space between post or crossbar and internal edge 4" - 6"

D

 UNILUX AG Industriegebiet 54528 Salmtal Tel. 06578/189-0 Fax 06578/1880	Oberfläche		Maßstab -	Position -	Menge -
			-	-	-
		Datum	Name	UNILUX Installation Drawing	
	Bearb.	24.11.2009	Klein		
	Gepr.				
		Norm		Spacing Fasteners	
Schutzvermerk DIN 34-1					
Zust.	Änderungen	Datum	Name	Dateiname W:\UNI-System2003\Manual_Instructions\Spacing_Fasteners.dwg	